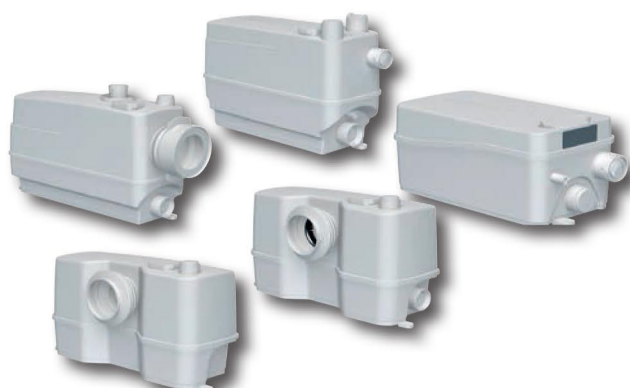


SOLOLIFT2



PREPUMPNE STANICE ZA DOMAĆINSTVO I BAŠTU

OTPADNE I PRILJAVE VODE



PRIMENA

Grundfos Sololift2 prepumpne stanice se koriste na mestima gde otpadne vode dolaze ispod nivoa kanalizacije ili gde je gravitaciona drenaža nedostupna.

Sololift2 melje (samo WC vrste) i otklanja otpadne vode u kratkom periodu, sa učinkom od 1 litar/sec, sa visine od max. 6 m, sa udaljenosti od 100 m do glavne kanalizacione cevi.

To je idealno rešenje za brzu i elegantnu ugradnju naknadno sagrađene vodovodne jedinice, izbegavajući skupa i ne-estetska rešenja.

Grundfos Sololift2 serija se sastoji od pet prepumpnih stanica za obavljanje različitih zadataka koji se odnose na odvođenje otpadnih voda iz domaćinstva.

KONSTRUKCIJA

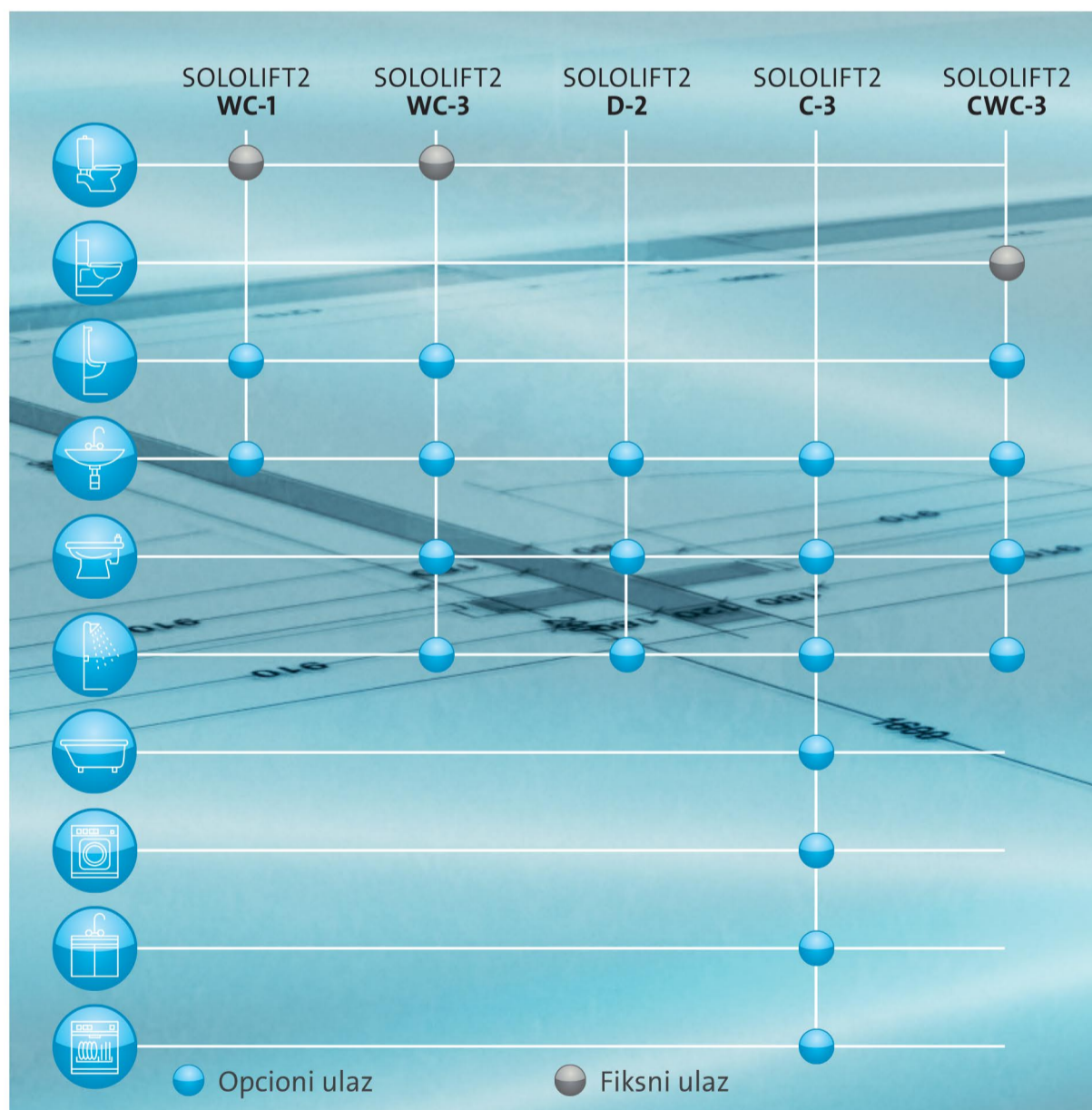
- **Sololift2 WC-1 i Sololift2 WC-3** su kompaktne prepumpne stanice malih dimenzija, spremne za montažu, koje su pre svega dizajnirane za pumpanje otpadne vode iz prostorija ispod nivoa kanalizacije.
- **Sololift2 CWC-3** je kompaktna prepumpna stanica malih dimenzija, spremna za montažu, koje je pre svega dizajnirana za pumpanje otpadne vode iz prostorija ispod nivoa kanalizacije. **Sololift2 CWC-3** je pogodan za ugradnju u prostoru iza zadnjeg WC odvoda.
- **Sololift2 C-3** je kompaktna i snažna prepumpna stanica pogodna za pumpanje vode od 90°C iz industrijskih mašina za pranje, mašina za pranje posuđa, sudopera, kupatila, tuš-kabina, bidea i umivaonika.
- **Sololift2 D-2** je kompaktna prepumpna stanica malih dimenzija, koja je prvenstveno namenjena pumpanju prljave voda iz prostorija ispod nivoa kanalizacije. Sololift2 D-2 je pogodan za ugradnju ispod tuš kabine.



SOLOLIFT2



PREPUMPNE STANICE ZA DOMAĆINSTVO I BAŠTU



TEHNIČKI PODACI

| Tip | Proizvodni broj | Priključak dovoda | Potrošnja struje [kW] | Protok [l/min] | Napor [m] | Temperatura tečnosti [°C] |
|-----------------|-----------------|--------------------|-----------------------|----------------|-----------|---|
| Sololift2 CWC-3 | 97 77 53 16 | 1×DN 100 + 3×DN 40 | 0,62 | max. 137 | max. 6 | max. +50 |
| Sololift2 WC-1 | 97 77 53 14 | 1×DN 100 + 1×DN 40 | 0,62 | max. 149 | max. 6 | max. +50 |
| Sololift2 WC-3 | 97 77 53 15 | 1×DN 100 + 3×DN 40 | 0,62 | max. 149 | max. 6 | max. +50 |
| Sololift2 C-3 | 97 77 53 17 | 3×DN 40 | 0,64 | max. 204 | max. 6 | neprekidno +75 °C (max. 90 °C u trajanju od 30 min.) |
| Sololift2 D-2 | 97 77 53 18 | 2×DN 40 | 0,28 | max. 119 | max. 4,5 | max. +50 °C |

IP klasa zaštite: IP 24
Napon: 1×220–240 V, 50 Hz

